

# グランツリー南千木

## 【物件概要】

所在地	群馬県伊勢崎市南千木町1714-1			
構造	木造合金メッキ鋼板ぶき2階建			
建物	名称	グランツリー南千木		
	募集部屋	202号室	間取り 1LDK	
	種類	共同住宅	アパート	
	築年数	令和2年1月		
	専有面積	38.5㎡		
契約条件	家賃	60,000円		
	共益費	3,000円		
	駐車場	1台付(2台目3,000円空要確認)		
	町費	各自払い		
	敷金	1ヶ月	礼金	0ヶ月
	クリーニング代	55,000円(税込) 退去時に敷金より精算		
	契約期間	2年間	種類	一般借家契約
	保険料	2年間 18,000円		
	保証会社	ジェイリース㈱ (初回)10,000円以降、月額賃料総額の2%を家賃と一緒に支払い		
	更新料	新賃料の1ヶ月+事務手数料10,000円(税別)		
	その他費用	安心サポート 月額1,000円(税別) 法人契約の場合は 敷金2ヶ月 となります		

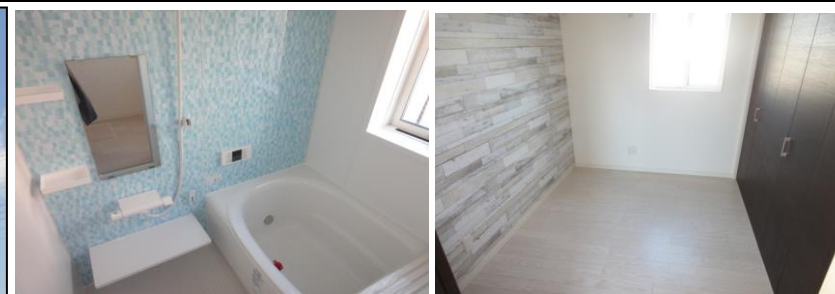
### 設備

エアコン(1台)	戸別Wi-Fi(無料)	システムキッチン(2ロコンロ)
TVインターホン	ウォシュレット	給湯(追焚付)
独立洗面化粧台	下駄箱	クローゼット
2F(2人入居可)	室内洗濯置場	Low-Eガラス
ユニットバス	室内物干しフック	
プロパン	浄化槽	東京電力

### 備考

- ご入居人数のご相談は可能です。
- 2台目駐車場についても敷地外駐車場のご相談可です。
- 募集図面と現況が異なる場合は現況優先となります。
- 1Fは単身者向け 2Fは2人入居可能
- ペットの飼育は不可

## 外観



単身者から2人入居向けのお部屋サイズです

この物件なら  
**Wi-Fiが使い放題!**

- この物件は、入居者様がWi-Fiでインターネットをご利用できる物件です!
- どのお部屋でも入居してすぐWi-Fiが使い放題
- 個人でインターネット契約を必要なし!
- スマホのポケット代も節約
- Wi-Fi機器(エプソン・Eメール・パワァロー)のWi-Fi機器採用 高品質で快適なインターネット環境を!

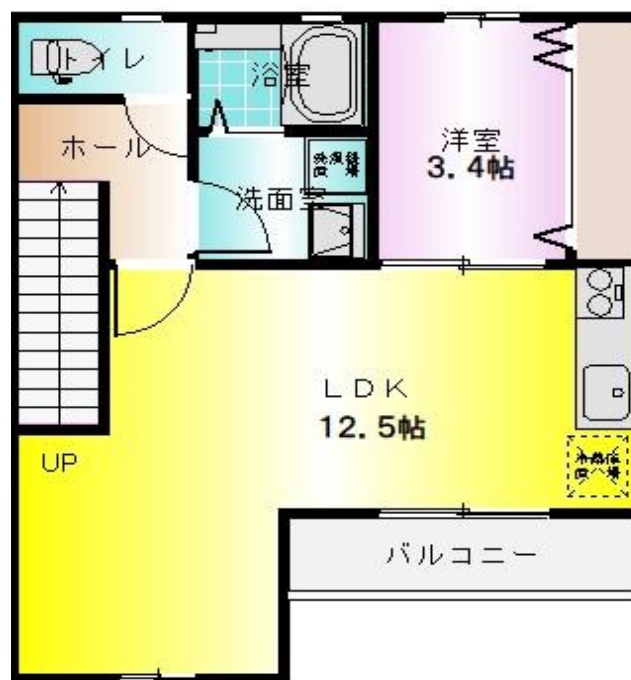
西友楽市まで徒歩圏

コンビニまで徒歩3分

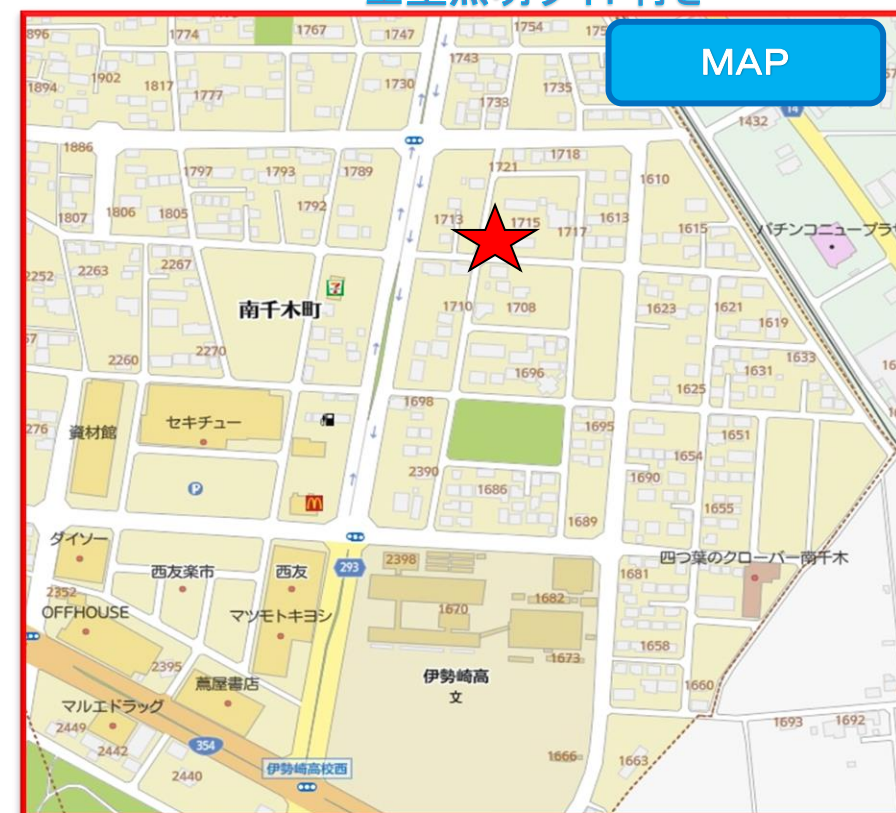
無料Wi-Fi各世帯完備

**12月中旬入居可能**

システムキッチン TVインターホン付き  
全室照明ライト付き



## レイアウト



群馬県知事(1)第7872号

営業時間/10:00~18:00 定休日/火・水曜日 ■取引態様

☎ 0270-75-6466

FAX 0270-75-6468

〒372-0025群馬県伊勢崎市東本町95-8

仲介

手数料負担の割合	貸主	0%	借主	100%
手数料配分の割合	元付	0%	客付	100%

