

グランツリー下植木【南】

【物件概要】

| | | | | |
|-------|---|--------------------------|---------------|--------|
| 所在地 | 群馬県伊勢崎市下植木町(保留地番号9-1 予定地番532-7) | | | |
| 構造 | 木造 2階建 | | | |
| 建物 | 名称 | グランツリー下植木 | | |
| | 住戸数 | 6戸 | 間取り 1LDK/2LDK | |
| | 種類 | 共同住宅 | アパート | |
| | 築年数 | 2025年3月中旬より引渡し可能(予定) | | |
| 専有面積 | 図面参照 | | | |
| 契約条件 | 家賃 | 図面参照 | | |
| | 共益費 | 図面参照 | | |
| | 駐車場 | 各世帯 並列タイプ1台確保 | | |
| | 町費 | 各自払い(要確認) | | |
| | 敷金 | 0ヶ月(退去時精算) | | |
| | 礼金 | 1ヶ月 | | |
| | 契約期間 | 2年間 | 種類 | 一般借家契約 |
| | 保険料 | 2年間 18,000円~ | | |
| | 保証会社 | 2年間 18,000円~ ジェイリース㈱ | | |
| | 更新料 | 新賃料の1ヶ月+事務手数料10,000円(税別) | | |
| その他費用 | 安心サポート 月額1,000円(税別) 更新時 新賃料の1ヶ月+10,000(税別) | | | |

設備

| | | |
|---------|----------|---------|
| 無料Wi-Fi | 防犯カメラ | 宅配ボックス |
| エアコン | システムキッチン | 洗面化粧台 |
| 室内洗濯置場 | バス・トイレ別 | ウォシュレット |
| 下駄箱 | クローゼット | 収納 |
| ゴミ集積BOX | ホスクリーン | |
| プロパン | 本下水 | 東京電力 |

| | |
|----|---------------------------|
| 備考 | 退去時基本クリーニング代 |
| | 1LDK 55,000円(税込) |
| | 2LDK 66,000円(税込) |
| | ・募集図面と現況が異なる場合は現況優先となります。 |
| | ・法人契約の場合は敷金2ヶ月(保証会社相談) |
| | ・ペットの飼育は不可 |

募集条件一覧

| 部屋番号 | 専有面積 | 家賃 | 共益費 | 駐車場 |
|------|--------|---------|--------|---------|
| 101 | 32.54㎡ | 55,000円 | 3,000円 | 区画に制限あり |
| 102 | 40.19㎡ | 60,000円 | 3,000円 | |
| 103 | 40.19㎡ | 61,000円 | 3,000円 | |
| 201 | 49.29㎡ | ***** | ***** | |
| 202 | 49.29㎡ | 70,000円 | 3,000円 | |
| 203 | 49.29㎡ | 71,000円 | 3,000円 | |

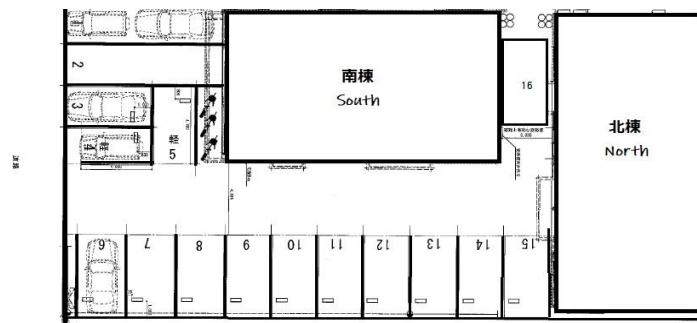
外観イメージ



駐車場区画配置図

普通自動車 並列区画 月額 3,300円/台 全12台
軽自動車 並列区画 月額 2,200円/台 全2台

縦列区画 月額 4,400円 全2列



特記事項

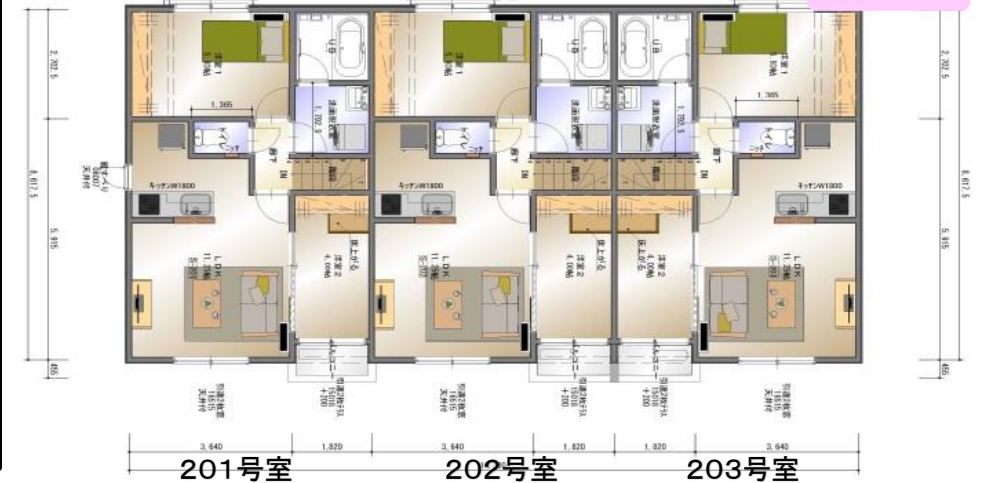
- 完成前につき先行申込をされる場合は完成後に必ずご内覧をお願いいたします。物件資料・概要と内容が異なる場合がございます。現況と優先となります。
- ご内覧をせずにお申込をされる場合は、お客様の自己責任となります。雰囲気違った、想像していたものと違ったとの理由での申込、契約のキャンセルは不可です。
- 駐車場については都度ご相談ください。

101号室 102号室 103号室 1階平面図



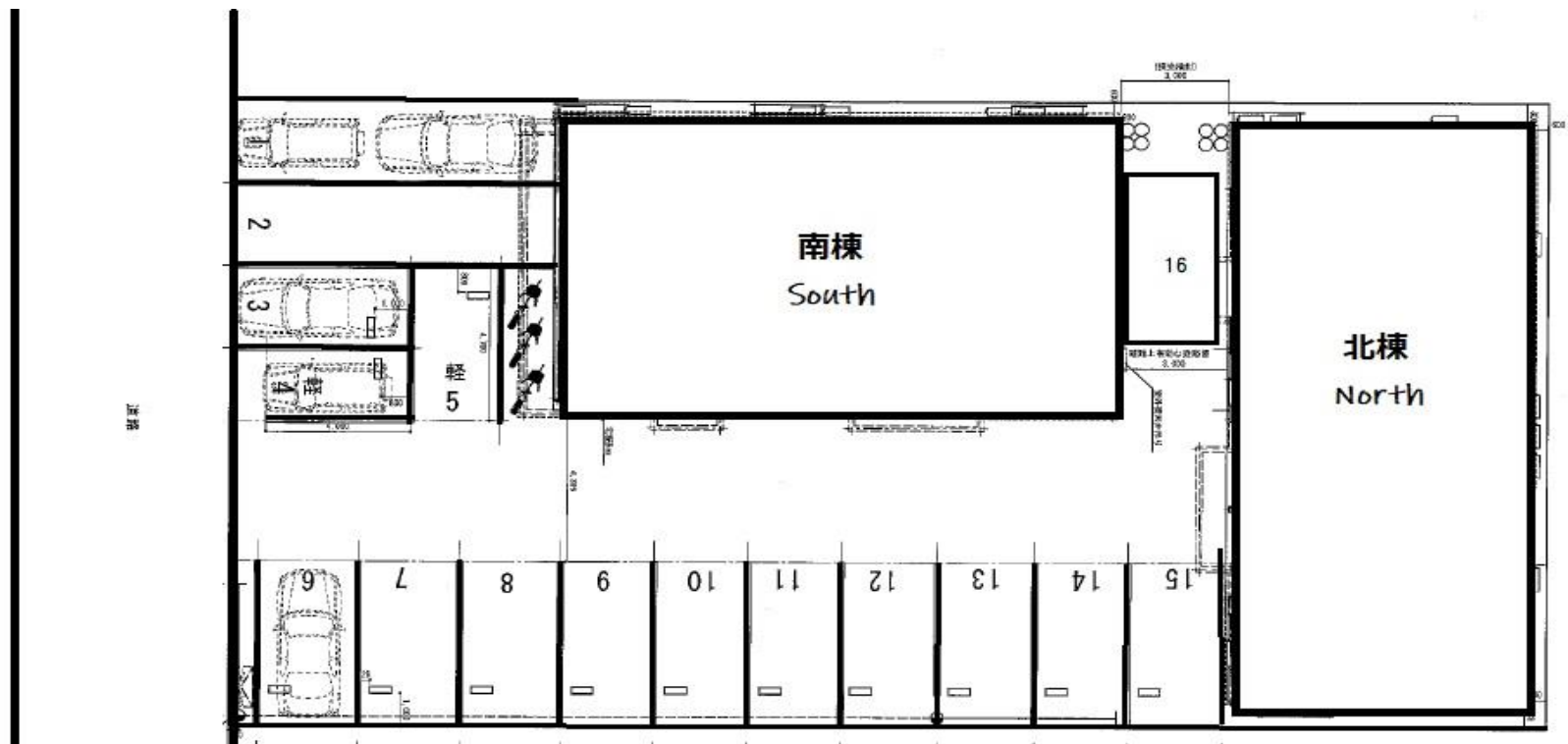
2025年3月入居開始!!

201号室 202号室 203号室 2階平面図



| 取引態様 | 手数料 | 貸主 | 借主 |
|-------|----------|----|---------|
| 仲介 | 手数料負担の割合 | 0% | 借主 100% |
| 担当 橋爪 | 手数料配分の割合 | 0% | 客付 100% |

駐車場配置図



平面図

