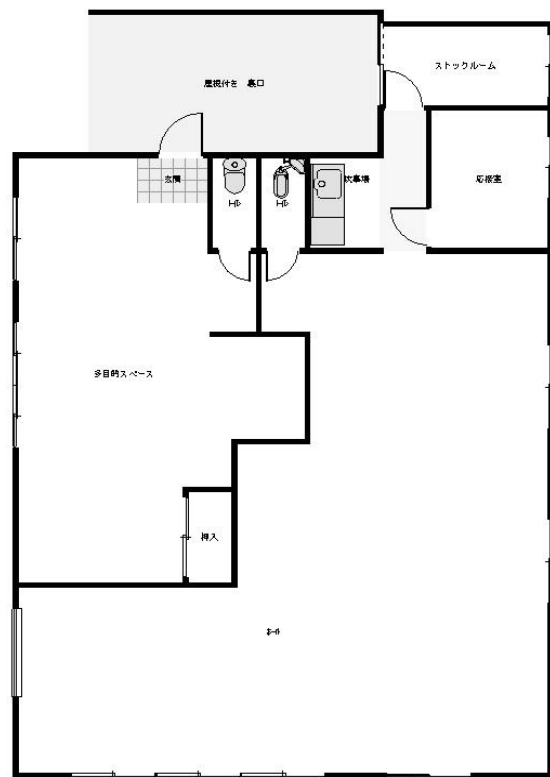


ロードサイド 駐車スペース 8 台以上可能



学習塾やトレーニングジム
などに最適！！

【備考】
○重飲食（油を使う業種）については借主にて排水工事をしてください

事業用物件（テナント）						
賃貸条件	賃 料		200,000円（税別）			
	敷 金	2	ヶ月	権利金	1	ヶ月
	家賃保証会社		ジェイリース(株)			
			初回保証料月額総賃料の120%			
	保証金		審査による			
入居条件	○ジェイリース(株)初回月額賃料総額の120%以降、毎年10%の継続保証料がかかります。 ●家賃保証会社へ加入がない場合は保証金1ヶ月がかかります。 審査時添付書類：商業登記簿謄本・決算書3期分他					
所在地	群馬県伊勢崎市除ヶ町367番17					
立 地	東京福祉大学より徒歩5分					
	ロードサイド 進入経路2方向あり					
建 物	建 物 名	除ヶ町貸テナント				
	構 造	鉄骨造亜鉛メッキ鋼板葺平家建				
	床面積	200.52㎡（約60.6坪）				
築年月	昭和62年8月		契約期間	3	年	
管理費等	入居中の浄化槽維持管理は借主の負担となります					
土地面積	583,29㎡		用途地域	一種中高層		
駐 車 場	敷地内フリー（8台以上可）					
現 況	賃貸中		引渡日	応相談		
接道状況	東道路（公道）					
設備	【電力】東京電力			【水道】公営（伊勢崎市）		
	【ガス】プロパン			【排水】浄化槽		
備考	※資料と現況が異なる場合は現況優先となります※ 3月1日以降、内見可能 現況渡し					