

貸店舗
(一部)

125.01m²
賃料 30.00万円

最寄駅 **新伊勢崎駅**

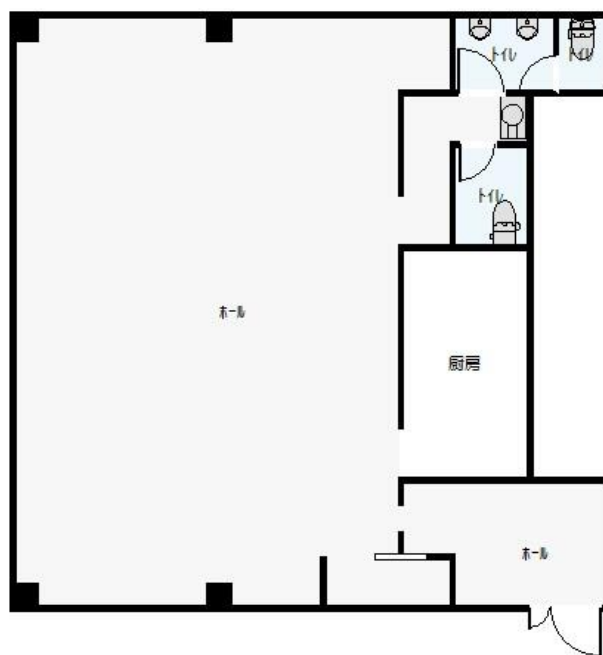
専有面積
125.01m²

築年月
2006年11月

引渡可能時期
相談

チェックポイント!

●飲食店可●角部屋●最上階●居抜き●土曜日利用可●土日・祝日利用可●トイレ●男女別トイレ●給湯●都市ガス●動力あり●ビルトインエアコン



賃貸条件	礼金1ヶ月 敷金2ヶ月 保証金なし		
物件所在地	群馬県伊勢崎市本町		
交通	東武伊勢崎・大師線 新伊勢崎 徒歩9分		
建物	建物名		
	建物構造	鉄骨造 2階建/2階部分	
	間取内訳	間取タイプ	ワンルーム
築年月	2006年11月	契約期間	3年
管理費等	なし 共益費なし 雑費なし		
土地面積		用途地域	商業地域
駐車場	なし		
現況	空	引渡可能時期	相談
接道状況	角地：2方道路 北 南		
設備	トイレ,男女別トイレ,給湯,都市ガス,動力あり,ビルトインエアコン		
備考	保険等：要1年 更新料：新賃料1ヶ月 賃貸保証：加入要 USEN家賃保証 初回月額総賃料の100%以降毎年10%の継続保証料 他保証会社取扱いあり 利用駅1：東武伊勢崎・大師線 伊勢崎 徒歩12分 利用駅2：JR両毛線 伊勢崎 徒歩12分		

株式会社 Rent Linx

infosheet 物件番号 69901222098

群馬県知事免許 (1) 第7872号
〒372-0025 群馬県伊勢崎市東本町95-8

☎ 0270-75-6466 fax 0270-75-6468

定休日：火曜日・水曜日 年末年始、GW、夏季休暇

■取引態様：専任媒介

●この図面は物件情報の一部を抜粋して掲載しております。(現況優先) ●入居日・引渡日変更や付帯条件、別途料金等が発生する場合がありますのでご確認ください。

at-home